



*mehr Kompetenz –
mehr Menschlichkeit*



Krankenhaus
St. Josef

UR Kooperations- und
Lehrkrankenhaus der
Universität Regensburg

*mehr Kompetenz –
mehr Menschliche*



Krankenhaus
St. Josef

UR Kooperations- und
Lehrkrankenhaus der
Universität Regensburg

Kontakt



Herbert Steinbeck
Pfarrer
Katholische Seelsorge

Telefon: 0941 782-1200
E-Mail: hsteinbeck@caritasstjosef.de



Nicole Giegold
Evangelische Seelsorge

Telefon: 0941 782-1202
E-Mail: ngiegold@caritasstjosef.de



Franz Prem
Diakon
Katholische Seelsorge

Telefon: 0941 782-1201
E-Mail: fprem@caritasstjosef.de

Unser Seelsorgeteam steht Ihnen jederzeit gerne zur Verfügung. Sie können uns auch telefonisch oder per E-Mail erreichen.

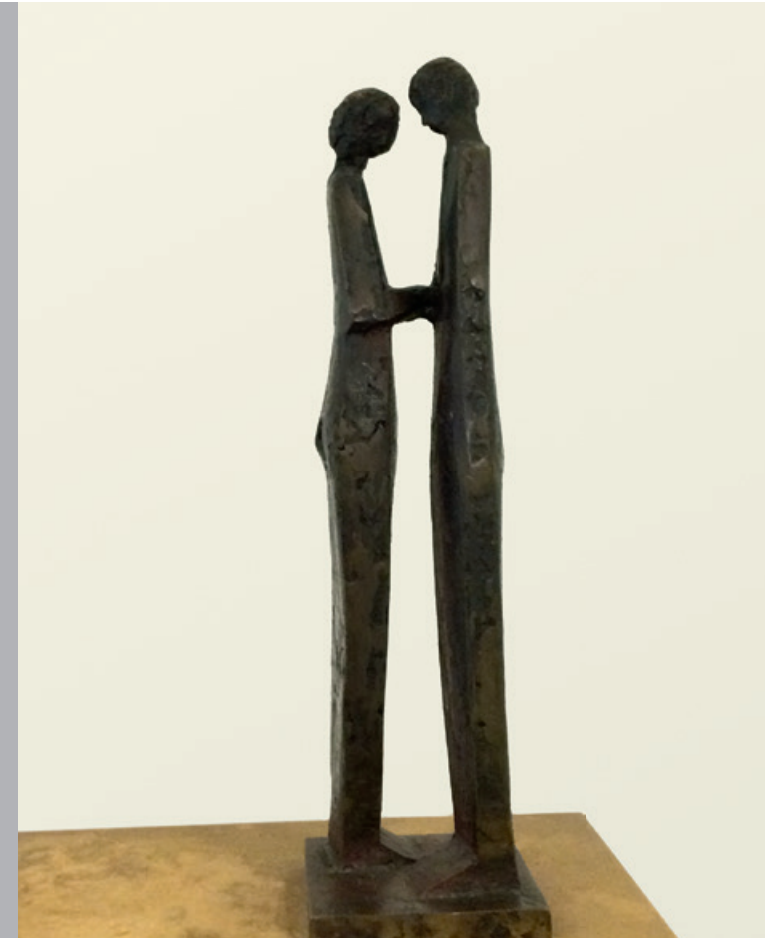
Caritas-Krankenhaus St. Josef

Kooperations- und Akademisches Lehrkrankenhaus
der Universität Regensburg

Landshuter Straße 65
93053 Regensburg

Telefon Zentrale 0941 782-0
Telefax 0941 782-2015

info@caritasstjosef.de
www.caritasstjosef.de



Patienten- und Angehörigeninformation

Seelsorge



Liebe Patientin, lieber Patient,

eine Krankheit hat Sie zu uns ins Caritas-Krankenhaus St. Josef geführt. Einige oder mehrere Tage werden Sie nun hier verbringen.

Jede Krankheit, die mit einem Krankenhausaufenthalt verbunden ist, stellt einen Einschnitt ins alltägliche Leben dar. Der gewohnte Lebensablauf ist unterbrochen und zuweilen steht das Leben ab Eintritt der Krankheit auf dem Kopf. Dabei sind oft nicht nur die Kranken selbst, sondern auch deren Angehörige betroffen.

Viele Fragen und Probleme tun sich auf: Fragen, die nach Antwort suchen, Probleme, die vor Vertrauenspersonen ausgesprochen und gesehen werden möchten. Als Seelsorger des Caritas-Krankenhauses möchten wir Ihnen in dieser Situation zur Seite stehen.

Wir hören uns Ihre Ängste und Sorgen an, schauen auf Ihre Situation und entdecken vielleicht zusammen mit Ihnen auch neue Wege im Leben.

Egal welcher Konfession oder Religion Sie angehören oder ob Sie sich eine andere Weltanschauung zu eigen gemacht haben, unser Seelsorgeteam ist jederzeit gerne für Sie da und zum Gespräch bereit.

Je nachdem, wie es Ihren religiösen Bedürfnissen entspricht, beten wir mit Ihnen und für Sie und bieten Ihnen, je nach Konfession, weitere geistliche Angebote an (siehe dazu auch nächste Seite).

Bitte teilen Sie Ihre Wünsche dem Stationspersonal mit. Sie werden sie an uns weitergeben. Wir freuen uns auf die Begegnung mit Ihnen.

Kapelle

Die Kapelle befindet sich im 3. Stock. Sie ist Tag und Nacht geöffnet. Hier können Sie beten und Stille finden.

Gottesdienstzeiten

Katholische Messe:

- > an Werktagen jeweils um **18:30** Uhr (außer Dienstag und Samstag).
- > an Sonn- und Feiertagen **09:00** Uhr

Die Gottesdienste werden auch über den Fernsehkanal 45 (kostenlos) übertragen.

Beichtgelegenheit

nach Vereinbarung

Sakramente

Auf Wunsch feiern wir gerne mit Ihnen auf den Zimmern die Krankensalbung, das Sakrament der Versöhnung (Beichte) oder bringen Ihnen die Krankenkommunion. Für unsere evangelischen Patientinnen und Patienten bietet Frau Giegold Krankensalbungen und Segnungen an. Auf Wunsch kann auch das Abendmahl gegeben werden.

Abschied

Wir begleiten auch Angehörige, die sich von Ihren Verstorbenen in Ruhe verabschieden möchten. Dies kann am Krankenbett, im Abschiedsraum oder im Aussegnungsraum stattfinden.

